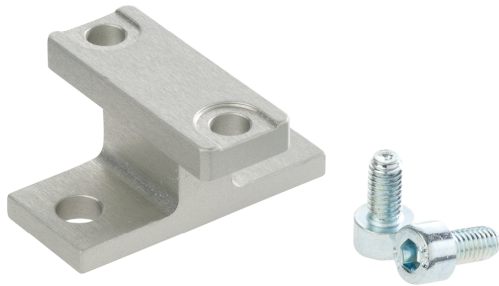


Supports pour préhenseurs à aiguilles HPS-SNG

Pour les préhenseurs à aiguilles SNG-AP et SNG-AE



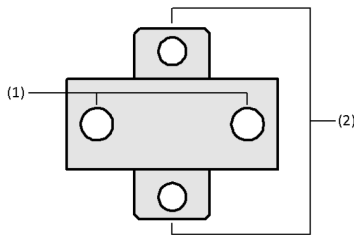
Pour tous les secteurs d'activités



Application

- Support réglable de manière flexible pour les processus dynamiques dans l'automatisation du vide
- Support pour la construction de préhenseurs par le vide légers avec des composants pour le vide de Schmalz

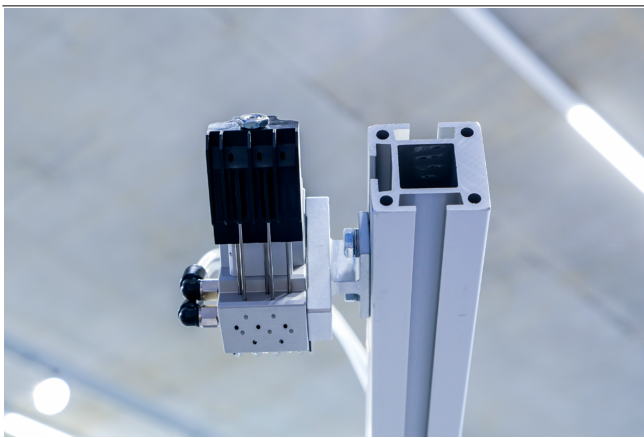
Supports pour préhenseurs à aiguilles HPS-SNG



Structure

- Raccordement aux profilés avec rainure en T (1), coulisseaux disponibles en accessoires
- Connexion pour le préhenseur à aiguilles (2), vis de fixation incluses

Composition des Supports pour préhenseurs à aiguilles HPS-SNG



Points forts

- Le modèle léger en aluminium minimise le poids du préhenseur et les limites de charge
- Une construction stable pour une charge dynamique élevée permet des vitesses de déplacement élevées
- Utilisation polyvalente sur des profilés rainurés standard grâce à un raccordement flexible par coulisseau

Supports pour préhenseurs à aiguilles HPS-SNG

Pour les préhenseurs à aiguilles SNG-AP et SNG-AE

Code de désignation Supports pour préhenseurs à aiguilles HPS-SNG



1 - Code de désignation

Code	Modèle
HPS-SNG	Support pour préhenseur à aiguilles

2 - Raccordement du profilé

Code	Connexion
2M6	2 vis M6

3 - Dimensions

Code	Type
AP/AE	AP/AE

4 - Forme

Code	Type
OP	En une pièce

Les supports HPS-SNG sont livrés avec des vis de fixation pour SNG.

Accessoires disponibles : kits de montage

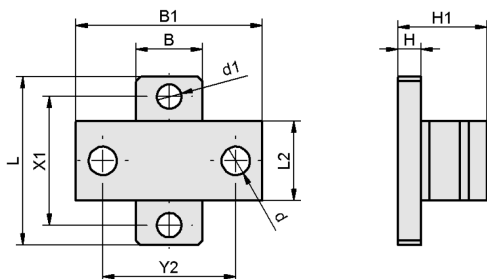
Données de commande Supports pour préhenseurs à aiguilles HPS-SNG

Type	Réf. article
HPS-SNG 2M6 AP/AE OP	10.01.29.00666

Supports pour préhenseurs à aiguilles HPS-SNG

Pour les préhenseurs à aiguilles SNG-AP et SNG-AE

Données de construction Supports pour préhenseurs à aiguilles HPS-SNG



HPS-SNG

Supports pour préhenseurs à aiguilles HPS-SNG

Pour les préhenseurs à aiguilles SNG-AP et SNG-AE

Données de construction Supports pour préhenseurs à aiguilles HPS-SNG

Type	B [mm]	B1 [mm]	d [mm]	d1 [mm]	H [mm]	H1 [mm]	L [mm]	L2 [mm]	X1 [mm]	Y2 [mm]
HPS-SNG 2M6 AP/AE OP	15	42	6,4	5,5	5,2	20	38	18	29	30